

DESCRIPTION ET UTILISATION

HI-FLEX EPDM CHEMIN DE CIRCULATION LEXPAD 300 est un chemin de circulation de toiture en caoutchouc conçu pour protéger les membranes de toiture contre les perforations ou les dommages causés par le trafic piétonnier ou par les travaux de maintenance sur la toiture. Les chemins sont idéals près des unités situés sur le toit, des trappes d'accès, des ventilateurs et d'autres endroits auxquels les équipes de travail doivent avoir accès.

HI-FLEX EPDM CHEMIN DE CIRCULATION LEXPAD 300 offrent des chemins de circulations idéals sur les systèmes de toiture LEXCAN non ballastés. Ces systèmes comprennent :

- Système de toiture EPDM collé à l'adhésif.
- Système de toiture EPDM collé au bitume.
- Système de toiture EPDM fixé mécaniquement.

CARACTÉRISTIQUES ET AVANTAGES

Durable - Résiste à toutes les conditions météorologiques et à des années d'utilisation intensive.

Traction Supérieure - La conception antidérapante soulevée assure une traction supérieure dans toutes les conditions climatiques.

Facile à Appliquer - Facilement positionné et appliqué sur la surface finie de la toiture.

Coins Ronds - Ils aident à prévenir le décollement des coins en raison de frottement ou d'abrasion.

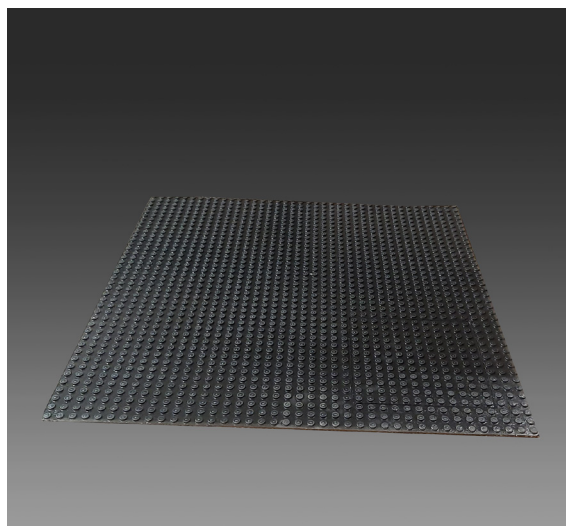
DONNÉES TECHNIQUES

Propriétés et Caractéristiques Typiques		
Épaisseur :	7,94 mm (5/16")	Tolérance à +/- 0,51 mm (0,020")
Longueur :	762 mm (30")	Tolérance à +/- 6,35 mm (0,250")
Largeur :	762 mm (30")	Tolérance à +/- 6,35 mm (0,250")
Poids par Unité :	3,63 kg (8 lb.)	-

INSTALLATION

Application à l'apprêt et ruban à joint*

1. Planifier la disposition du système de chemin de circulation avant de commencer l'installation. Chaque membrane HI-FLEX EPDM CHEMIN DE CIRCULATION LEXPAD 300 doit être espacé d'au moins 25 mm (1") afin de permettre le drainage de l'eau. HI-FLEX EPDM CHEMIN DE CIRCULATION LEXPAD 300 ne doit pas être installé sur les joints de la membrane. Laisser un dégagement d'au moins 25 mm (1") de chaque côté du joint.
2. Les surfaces des membranes recevant HI-FLEX EPDM CHEMIN DE CIRCULATION LEXPAD 300 doivent être propres, sèches et exemptes de débris ou de saletés. Si nécessaire, nettoyer la surface avec LEXCAN NETTOYANT POUR MEMBRANE MONOCOUCHE.



3. Tracer à la craie deux lignes espacées de 762 mm (30") l'une de l'autre sur la membrane pour indiquer les bords extérieurs du système de chemin de circulation. Tracer une troisième ligne au centre de ces deux lignes.
4. En utilisant PA-100 APPRÊT POUR MEMBRANE EPDM ET TPO, nettoyer des bandes de membranes de 101,6 mm (4") de largeur à partir des lignes de craie extérieures et une bande de 101,6 mm (4") de largeur centrée sur la ligne de craie du milieu (cette ligne de craie sera effacée par ce processus). Nettoyer les surfaces correspondantes sur chaque HI-FLEX EPDM CHEMIN DE CIRCULATION LEXPAD 300 qui sera utilisé dans le système de chemin de circulation. Appliquer l'apprêt HI-FLEX EPDM PA-100 PLUS sur la membrane et l'arrière des chemins de circulations, conformément aux instructions d'application et laisser sécher.
5. Appliquer trois rangées de RUBAN À JOINT T-325 HI-FLEX EPDM à la membrane, où se trouve sur les surfaces nettoyées. Le bord extérieur des deux rangées de ruban extérieur devrait être aligné aux lignes de craie extérieures. La troisième rangée devrait être centrée au milieu. Appliquer le ruban conformément aux instructions d'application du produit.
6. Retirer la pellicule protectrice des trois rangées de ruban de joint. Aligner les surfaces nettoyées de chaque HI-FLEX EPDM CHEMIN DE CIRCULATION LEXPAD 300 et les placer soigneusement sur les trois rangées. Appuyer et marcher sur le chemin au-dessus des surfaces fixées afin d'assurer un contact complet. Répéter pour chaque chemin subséquent, en assurant un espacement approprié entre les chemins.

*LEXCAN possède d'autres méthodes d'application pour HI-FLEX EPDM CHEMIN DE CIRCULATION LEXPAD 300. Communiquer avec LEXCAN pour de plus amples renseignements.

SYSTÈMES DE TOITURE MONOCOUCHE

Ontario & Ouest du Canada 1.800.268.2889
Québec & Canada Atlantique 1.800.363.2307