

Membrane **RefleXor**

0 % de COV (g / l)

Fibre de polyester 100 % recyclée

Fabriqué au Canada

Informations crédits LEED.

Matériaux et ressources;

MR 3, MR 4, MR 5, MR 6.

Qualité des environnements intérieurs;

QEI 1, QEI 2.

Énergie et atmosphère;

EA 1, EA 3.

Innovation et processus de design

IPD 1.

Pour plus de renseignements ;
Service à la clientèle: 1 800 561.4279
Site Internet: www.mslfibre.com

infoplus@materiauxspecl.com

Développé et
fabriqué au
Canada



REFLEXOR

Membrane thermo-acoustique **RefleXor**

Propriétés	Limites normalisées	Valeur nominale
Émissivité	ASTM C-1371	0,02 (98 %)
Perméabilité à la vapeur d'eau	ASTM E-398	0,05 (g / 100p ² / 24h)
Traction à 100% élongation ou moins	Grab test	686 Psi
OTR - Transmission oxygène	ASTM D-3985	0,07 (cc / 100p ² / 24h)
Valeur acoustique	ASTM E 336-97 ASTM E 413-04	Selon les paramètres d'installation

Propriétés physiques

Dimensions du rouleau:	48 po. x 50 pi. (1,27 m. x 14,63 m.)
Pouvoir couvrant:	200 pi ² (18,58 m ²)
Épaisseur de la membrane:	0,0666 po. (1,70 mm)
Nombre de rouleaux / palettes:	39 rouleaux

Propriétés écologiques

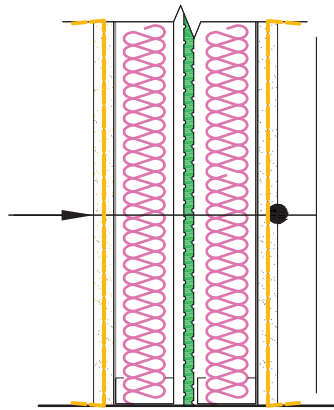
0 % - COV (g / l) - Composés organiques volatiles

Fibre en polyester 100% recyclée post-production

Avantages de la membrane **RefleXor**

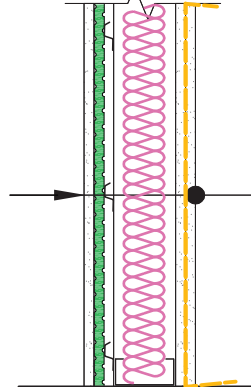
- Pare-vapeur
- Pare-odeur
- Isolant réfléchissant
- Barrière thermique
- Barrière acoustique
- Pare-air
- Anti-microbien
- Absorption des ondes sonores

Cloison condo / condo FITS ≥ 66



- Gypse 5/8" type X
- Membrane thermo-acoustique **RefleXor**
- Gypse 5/8" type X
- Montant métallique ou en bois 3 5/8" au 16" c/c avec laine isolante
- Espace d'air 1/2" min. (variable)
- **SONopan II**
- Montant métallique ou en bois 3 5/8" au 16" c/c avec laine isolante
- Gypse 5/8" type X
- Membrane thermo-acoustique **RefleXor**
- Gypse 5/8" type X

Cloison condo / corridor FITS ≥ 58



- Gypse 5/8" type X
- **SONopan II**
- Barres résilientes
- Montant métallique ou en bois 3 5/8" au 16" c/c avec laine isolante
- Gypse 5/8" type X
- Membrane thermo-acoustique **RefleXor**
- Gypse 5/8" type X

Pour plus de renseignements ;
Service à la clientèle: 1 800 561.4279
Site Internet: www.mslfibre.com

infoplus@materiauxspeci.com

Développé et
fabriqué au
Canada

