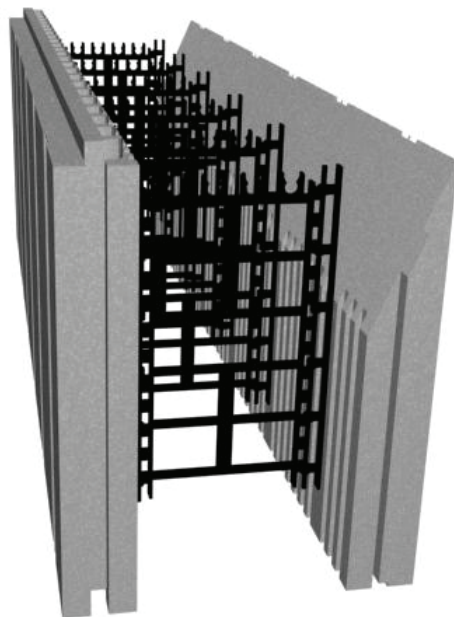


FRANSYL

BLOC APPUI-BRIQUES IZOBEST®

BLOC DE COFFRAGE ISOLANT EN POLYSTYRÈNE EXPANSÉ S'EMBOÛTANT L'UN DANS L'AUTRE



IZOBEST®

COFFRAGE ISOLANT - BLOC APPUI-BRIQUES

AVANTAGES

- La valeur thermique du polystyrène expansé est garantie à 100%
- Embouté sur les quatre côtés
- Système particulier d'enclenchement IZOBEST®
- Système de fixations invisibles, à forte résistance à basse température
- Bâtiment en béton durable
- Étanche à l'air
- Insonorisation (59 STC)
- Minimum de R-30
- Sans pont thermique
- Économie d'énergie de 30% à 50%
- Permet d'atteindre les niveaux d'isolation Novoclimat

RECONNAISSANCES



PS 100%



T. 450.477.4423

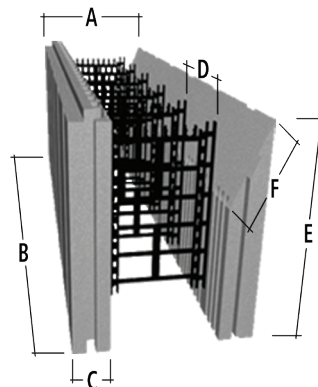
1.800.363.2307

FRANSYL.COM

CARACTÉRISTIQUES TECHNIQUES

DIMENSIONS

BLOC APPUI-BRIQUES IZOBEST®



	A	B	C	D	E	F
4"	9 1/4"	48"	2 5/8"	8"	16"	7"
6"	11 1/4"	48"	2 5/8"	8"	16"	7"
8"	13 1/4"	48"	2 5/8"	8"	16"	7"
10"	15 1/4"	48"	2 5/8"	8"	16"	7"
12"	17 1/4"	48"	2 5/8"	8"	16"	7"

BLOC APPUI-BRIQUES IZOBEST®	
Matériel	Panneau: Polystyrène expansé (EPS) moulé IZOLON type HD Écarteur: Copolymère vierge de qualité supérieure
Pouvoir couvrant net	5,33 pi ²
Épaisseur des parois	2 5/8" sur les 2 côtés
Couleur bloc	Gris
Poids par bloc	7 lbs
Écarteur	8" centre en centre

BLOC APPUI-BRIQUES IZOBEST®	
	HD (Type II)
Résistance thermique (ASTM C518 C177), épaisseur de 1" (25 mm)	R-4,17 (RSI-0,73)
Perméabilité à la vapeur d'eau (ASTM E96), épaisseur de 1" (25 mm)	2,25 perm (130 ng/Pa·s·m ²)
Résistance à la compression (ASTM D1621), épaisseur de 1 1/2" (38 mm)	140 kPa * (20,31 lb/po ²)
Résistance à la flexion (ASTM C 203), épaisseur de 1 1/2" (38 mm)	300 kPa (43,71 lb/po ²)
Absorption d'eau (ASTM D 2842), pour épaisseur de 1 1/2" (38 mm)	3%
Densité (ASTM D 1621)	1,5 lb/pi ³ (24,02 kg/m ³)
Indice limite d'oxygène (ULC S-701) % minimum	24%
Stabilité dimensionnelle (ASTM D 2126) % maximum de changement linéaire	1,5%

* Ce résultat est basé sur des tests effectués à l'interne.