

PR PLUS

RENFORT DE POLYESTER

DESCRIPTION ET UTILISATION

LEXCOR PR PLUS est un tissu de renfort de polyester, saturé, et filé lié avec un liant à base d'amidon utilisé dans diverses applications de toiture, offrant une robustesse et une durabilité exceptionnelle.

Il peut être utilisé :

- Avec les systèmes de revêtement de bitume appliqués à chaud et à froid.
- Comme sous-couche sous le bitume modifié appliqué à chaud.
- Comme solin de base pour les détails.
- Pour la toiture multicouche.
- Pour la restauration de toiture.
- Pour les réparations de toiture.

CARACTÉRISTIQUES ET AVANTAGES

Facile à appliquer - il suffit de le dérouler et de l'enfoncer d'adhésif.

Solide - excellente résistance aux déchirures et à la perforation.

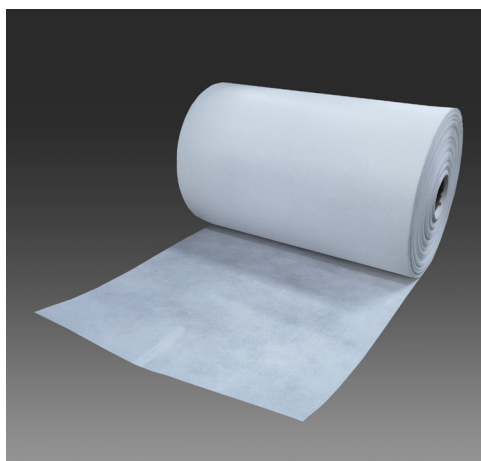
Résistant aux moisissures - il n'absorbera l'humidité ou ne pourrira pas.

Poreux - la porosité permet une bonne adhésion entre les couches de membrane.

Blanc - la couleur aide à assurer une bonne saturation.

DONNÉES TECHNIQUES

Propriétés physiques typiques			
Propriété	Unité de mesure	Valeur typique	Méthode de test
Épaisseur :	mm	1	
Poids :	g/m ² (osy)	110 (3.8)	ASTM D3776
Élongation :	% @	34	ASTM
MD CD	élongation	36	D5034
Force de rupture :	N (lbf)	734 (165)	ASTM
MD CD		618 (139)	D5034
Résistance à la déchirure trapézoïde :	N (lbf)	160 (36)	ASTM
MD CD		147 (33)	D5733



EMBALLAGE

- 305 mm x 91,44 m (12" x 300')
- 457 mm x 91,44 m (18" x 300')

INSTALLATION

- Conformément aux recommandations du fabricant, appliquer une couche de l'adhésif bitumineux appliqué à chaud ou à froid (liquide) sur le substrat.
- Enfoncer immédiatement le tissu de renfort dans l'adhésif à l'aide d'une brosse ou d'un balai.
- Assurez-vous que le tissu de renfort est bien posé à plat sans plissement, en évitant l'extension excessive, l'accumulation de couches ou les «gueules de poissons».
- Appliquer une couche finale de l'adhésif bitumineux appliqué à chaud ou à froid (liquide) conformément aux recommandations du fabricant, en veillant à ce que le tissu de renfort ne soit pas visible.

PRÉCAUTIONS ET LIMITATIONS

Lorsque vous utilisez LEXCOR PR PLUS avec des matériaux asphaltiques, ne pas exposer les matériaux asphaltiques à ces éléments (eau, solvants, huiles ou tout autre contaminant nuisibles à ceux-ci).

- Ranger les rouleaux en position verticale.
- Ranger le matériau dans un endroit sec.



PRODUITS DE BÂTIMENTS COMMERCIAUX

Ontario & Ouest du Canada 1.800.268.2889 / Québec & Canada Atlantique 1.800.363.2307

Distr. By/Par Lexsuco 2010 Corporation, 3275 Orlando Drive, Mississauga, ON, L4V 1C5

Tous les produits fabriqués et/ou distribués par Lexsuco 2010 Corporation sont conformes à la description et aux propriétés spécifiées dans la fiche technique en vigueur à la date de fabrication et/ou de publication. Lexsuco 2010 Corporation peut modifier la composition et/ou l'utilisation de ses produits sans préavis.