

FLASH-TITE

ÉVENT STANDARD

DESCRIPTION ET UTILISATION

- Des solins imperméables, préfabriqués conçus afin de sceller les tuyaux d'évent à la membrane de la toiture.
- Compatibles avec les toitures multicouches, en bitume modifié ou monocouche.

En aluminium ou en cuivre repoussé sans joint, les couvercles des événements standards FLASH-TITE consistent en une bride fixée à la membrane de toiture et un capuchon distinct qui est fixé solidement sur le dessus du tuyau d'évent. Disponibles en différentes grandeurs afin de s'installer sur la plupart des tuyaux d'évents standards utilisés de nos jours.

CARACTÉRISTIQUES ET AVANTAGES

Action télescopique - Le solin en deux pièces permet la rétraction et l'expansion ou la déflexion entre le patelage et le tuyau d'évent sans compromettre l'étanchéité du joint.

Solin uniforme - Les bases d'évents et les capuchons sont fabriqués à partir d'une seule pièce de métal repoussé. Il n'y a donc aucun joint de soudure qui pourrait fendre ou fuir.

Performance éprouvée - Les solins FLASH-TITE sont utilisés depuis plus de 45 ans.

Large bride de solin - Pour une adhérence et un joint étanche garantis à la membrane de la toiture.

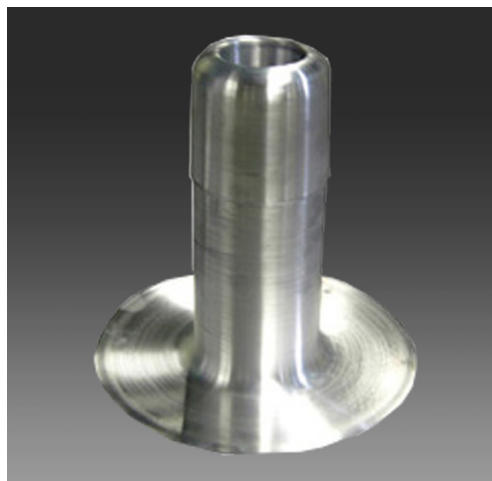
Ajustable - Pour les tuyaux d'évents de toutes tailles.

Sans plomb - Aucun danger de contact nocif avec le plomb grâce aux produits FLASH-TITE.

Isolation optionnelle - L'isolation des tuyaux d'évents élimine la possibilité que de la condensation se forme et fuit dans les systèmes de toiture des pays nordiques.

DONNÉES TECHNIQUES

Construction générale	
Métal de la base :	1,6 mm (0,064") Aluminium
Métal du capuchon :	1,3 mm (0,051") Aluminium
Largeur de la bride : (toutes grandeurs)	100 mm (4")



Dimension nominale de tuyau	Hauteur du solin	No. de modèle de base	No. de modèle de capuchon
31,75 mm (1 ¼")	300 mm (12")	VB212	SC2-125
	457 mm (18")	VB218	SC2-125
38,1 mm (1 ½")	300 mm (12")	VB212	SC2-150
	457 mm (18")	VB218	SC2-150
50,8 mm (2")	300 mm (12")	VB212	SC2-200
	457 mm (18")	VB218	SC2-200
76,2 mm (3")	300 mm (12")	VB312	SC3-3
		VB412	SC4-3
	457 mm (18")	VB318	SC3-3
		VB418	SC4-3
101,6 mm (4")	300 mm (12")	VB412	SC4-4
	457 mm (18")	VB418	SC4-4

Options

Isolation	
Matériel :	Mousse de polyéthylène à alvéoles fermées
Épaisseur :	12 mm (0,5")
Valeur-R :	2,0 (4,5 / ")
Température de service :	-40°C à 104°C
Absorption d'eau :	1,0% max. par volume



PRODUITS DE BÂTIMENTS COMMERCIAUX

Ontario & Ouest du Canada 1.800.268.2889 / Québec & Canada Atlantique 1.800.363.2307

Distr. By/Par Lexsuo 2010 Corporation, 3275 Orlando Drive, Mississauga, ON, L4V 1C5

15082024

FLASH-TITE

ÉVÉNT STANDARD



ÉVÉNT DE TYPE «ENBOÎTEMENT» (HB412)

La base de l'évén à emboîtement s'évase jusqu'à une largeur de 178 mm (7") afin d'accommoder les anciennes connexions de tuyaux exceptionnellement larges situées au-dessus du patelage. La base à emboîtement est compatible avec tous les tuyaux de série SC4-x ou EC4-x pour les tuyaux de 76.2 mm (3") ou 101.6 mm (4").



CAPUCHONS ALLONGÉS (Séries EC)

Ces capuchons offrent comme caractéristique un tuyau de descente interne allongé de 250 mm (10") afin d'accommoder les événements qui ne traversent pas la surface de la toiture par au moins 200 mm (8").



- EC3-3 pour un tuyau d'un diamètre nominal de 76,2 mm (3"). Compatibles avec les bases VB312 ou VB318.
- EC4-3 pour un tuyau d'un diamètre nominal de 76,2 mm (3"). Compatibles avec les bases VB412 ou VB418.
- EC4-4 pour un tuyau d'un diamètre nominal de 101,6 mm (4"). Compatibles avec les bases VB412 ou VB418.

Choix de métaux : Les solins standards sont fabriqués en aluminium. Les solins en cuivre ou en acier inoxydable sont disponibles en commande spéciale.

Taille et formes hors-normes : Pour les grandeurs nominales de tuyaux supérieures à 101 mm (4") , consulter notre fiche technique (Solin d'évén-B pour tuyau chaud). Pour les grandeurs et les formes irrégulières, consulter un représentant technique LEXCOR.

INSTALLATION

Note : Pour une meilleure adhérence avec les toitures à base de bitume (multicouche, à bitume modifié, asphalte caoutchouté), pré-traiter la bride avec un apprêt d'asphalte.

1. Étendre la membrane principale ou la sous-couche de base jusqu'à l'évén de façon aussi juste que possible. Appliquer un scellant compatible à la membrane ou à la saillie et sceller le joint.
2. Vérifier que le tuyau d'évén soit à la bonne distance au-dessus de la membrane de la toiture. Couper le tuyau d'évén, la base du couvercle de tuyau d'évén ou utiliser un capuchon allongé, le cas échéant.
3. Si le tuyau d'évén est isolé, insérer la gaine isolante autour du tuyau d'évén jusqu'à la membrane de la toiture.
4. Appliquer un adhésif compatible avec la membrane de la toiture sous le bride de la base du tuyau d'évén.
5. Centrer la base du tuyau d'évén par-dessus le tuyau d'évén (et l'isolation) et sceller la base à la membrane de la toiture.

6. Installer le solin à la base de l'évén tel que recommandé par le fabricant de la membrane de toiture ou d'après les lignes directrices du NRCA ou du CRCA. Les règles de l'art sont de mise afin d'assurer un joint étanche permanent.
7. Appliquer une couche épaisse de ciment plastique (ou de SCELLANT À ÉVÉNT FLASH-TITE) autour du bord supérieur du tuyau d'évén.
8. Glisser le capuchon par-dessus le tuyau d'évén en chevauchant la bride de base par au moins 25 mm (1"). Appuyer fermement dans le ciment/scellant.

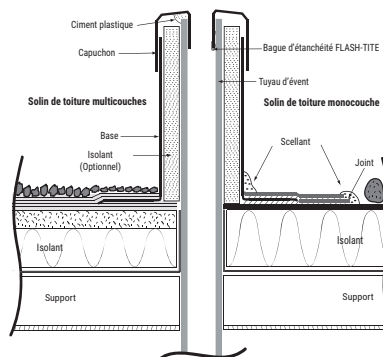
SPÉCIFICATION

Note de spécification : Supprimer les choix inappropriés entre les crochets [].

Les événements seront scellés aux tuyaux avec le SCELLANT FLASH-TITE. Les événements seront installés à la membrane de la toiture en utilisant l'évén télescopique deux pièces ayant une bride à base élevée de [305 mm (12"); 457 mm (18")] et un capuchon de 127 mm (5"). Les solins d'évén devront être fabriqués à partir [d'aluminium, de cuivre; d'acier inoxydable repoussé]. Les capuchons et les brides doivent correspondre aux dimensions du tuyau d'évén. Installer strictement d'après les directives du fabricant et conformément aux directives et [aux normes NRCA; CRCA].

Optionnel : Le solin d'évén sera isolé en usine avec une mousse isolante de 13 mm (½") en polyuréthane offrant une valeur-R minimale de 2,0.

PRODUIT ACCEPTÉ: ÉVÉNT STANDARD FLASH-TITE, tel que fabriqué par Lexsuco Corporation (www.lexsucocorporation.com) Tél : 800.268.2889, E-Mail: info@lexsucocorp.com). Installer conformément aux directives du manufacturier et faire le solin avec la membrane de toiture en respectant les directives et bonnes pratiques du [fabricant de membrane NRCA;CRCA]. (Installer avec le SCELLANT D'ÉVÉNT FLASH-TITE).



GARANTIES

La garantie à vie de ce produit assure qu'il reste exempt de défauts de fabrication et qu'il remplit sa fonction prévue pendant toute la durée de vie du système de toiture.



PRODUITS DE BÂTIMENTS COMMERCIAUX

Ontario & Ouest du Canada 1.800.268.2889 / Québec & Canada Atlantique 1.800.363.2307

Distr. By/Par Lexsuco 2010 Corporation, 3275 Orlando Drive, Mississauga, ON, L4V 1C5