

DESCRIPTION ET UTILISATION

LEXCAN HI-TUFF TPO GARGOUILLE PRÉFABRIQUÉE est un drain de toiture préfabriqué en TPO. Il est utilisé en complément des membranes en HI-TUFF TPO pour assurer une évacuation efficace de l'eau et prévenir les dégâts d'eau, en lui permettant de s'écouler de la toiture à travers les parapets.

CARACTÉRISTIQUES ET AVANTAGES

Accessoire Préfabriqué de Membrane - permet de réaliser des économies substantielles de main-d'œuvre par rapport à la fabrication sur le terrain.

Facilité d'Installation - pas de montage sur le chantier ; il suffit d'insérer, de fixer, de souder et de sceller.

Esthétiquement Attrayant - un aspect constant et professionnel.

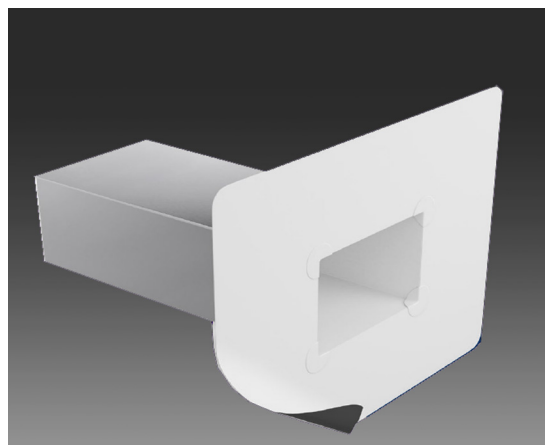
DONNÉES TECHNIQUES

Propriétés Typiques et Caractéristiques	
Matériau de la Membrane:	Membrane HI-TUFF TPO
Couleurs Standard Disponibles :	Blanc et Gris
Dimensions Disponibles des Membranes de Solin :	457,2 mm x 457,2 mm (18" x 18") 457,2 mm x 533,4 mm (18" x 21") 457,2 mm x 609,6 mm (18" x 24")
Profondeurs de la Gargouille Disponibles :	304,8 mm (12") et 508 mm (20")
Dimension Disponible de la Gargouille :	152,4 mm x 152,4 mm (6" x 6") 152,4 mm x 228,6 mm (6" x 9") 152,4 mm x 304,8 mm (6" x 12")

Note : Dimensions personnalisées disponibles sur demande.

EMBALLAGE

Quantité par Boîte :	1 unité
----------------------	---------



INSTALLATION

Note : Avant l'installation, s'assurer que la surface de soudure est propre en utilisant le NETTOYANT POUR MEMBRANE MONO-COUCHE.

1. Découper un trou de dimensions appropriées dans la membrane du mur et de la partie courante, à l'endroit où le drain doit être installé.
2. Positionner le drain en l'insérant dans le trou/l'ouverture du parapet périmétrique.
3. Fixer la bordure métallique du drain en soulevant le solin de la membrane et en le fixant de la Gargouille et au mur.
4. Souder à l'air chaud le solin de la membrane du drain à la membrane de la partie courante et du parapet.
5. Appliquer Edge Sealant autour du bord du solin de la membrane.