

DESCRIPTION ET UTILISATION

LEXCAN HI-FLEX EPDM STRIPBOND II se compose d'une bande de membrane EPDM renforcée et d'une bande auto-adhésive à base d'EPDM. La bande auto-adhésive est pré-appliquée le long d'un bord et peut être installée horizontalement ou verticalement, en conjonction avec des plaques dans les joints sous la membrane EPDM pour une fixation supplémentaire de la membrane.

HI-FLEX EPDM STRIPBOND II est conçu pour la fixation périmétrique et peut être utilisé sur les systèmes d'étanchéité HI-FLEX EPDM posés en indépendance et ballastés, entièrement collés ou fixés mécaniquement.

CARACTÉRISTIQUES ET AVANTAGES

Élimine la Fixation à travers la Membrane - Réduit les risques de fuites.

Élimine les ponts thermiques de membrane - Prolonge la durée de vie de la membrane EPDM.

Rapide et Facile à Installer - Économie de temps et de main-d'œuvre.

DONNÉES TECHNIQUES

Propriétés et Caractéristiques Typiques	Méthode de test	Valeurs Typiques
Couleur (Recouvrement et ruban) :	Visuel	Noir
Polymère de Base (Recouvrement et ruban) :	FTIR	EPDM
Résistance au Pelage:	ASTM D 413	10 psi @ 21°C (70°F)
Force de Cisaillement :	ASTM D 816	20 psi @ 21°C (70°F)
Temperature Fléchissement :	ASTM D 746	-46°C (-50°F)

Note : Les valeurs indiquées sont basées sur des échantillons testés de ce produit. Elles représentent des valeurs moyennes typiques obtenues conformément à des méthodes d'essai reconnues et sont sujettes à des variations normales de fabrication.

EMBALLAGE

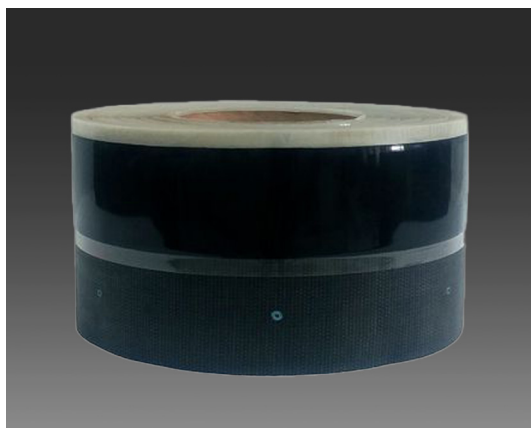
Dimensions	Rouleau/Boîte
152 mm x 30,48 m (6" x 100')	2

ENTREPOSAGE

Conserver le matériel dans son emballage d'origine non ouvert à des températures comprises entre 4°C et 43°C (40°F-110°F).

DURÉE DE VIE

24 mois lorsque le produit est entreposé conformément aux recommandations.



INSTALLATION

S'assurer que le substrat est adapté à l'application de HI-FLEX EPDM STRIPBOND II. S'assurer que la zone d'application est propre, sèche et exempte de saletés, poussières, débris, huiles, revêtements non adhérents, membranes détériorées ou autres contaminants susceptibles d'affecter les performances de HI-FLEX EPDM STRIPBOND II.

Mur à Parapet :

- Placer le STRIPBOND II horizontalement au niveau du changement d'angle, la bande étant orientée vers le haut et vers la partie courante de la toiture.
- Placer les plaques de fixation de joints de 3 à 19 mm (1/8" à 3/4") à l'écart du changement d'angle, à une distance maximale de 300 mm (12"), et les fixer à l'aide d'une vis LEXGRIP. Éviter de poser des plaques sur la pellicule protectrice, car celle-ci se déchirera lorsqu'elle sera retirée.
- Nettoyez et appliquez une couche d'apprêt sur toute la surface où la bande de renforcée sera posée. L'adhésif STRIPBOND II n'adhère pas aux surfaces poussiéreuses ou sales. Utiliser un chiffon propre pour essuyer toute saleté ou poussière provenant de l'installation de la plaque. S'il y a beaucoup de saleté, utiliser le NETTOYANT POUR MEMBRANE MONOCOUCHE de LEXCAN pour bien nettoyer la zone de jonction. Toute poussière ou saleté restante affaiblira l'adhérence de la bande adhésive.
- Application du LEXCAN PA-100 APPRÊT POUR MEMBRANE EPDM ET TPO: Appliquer l'apprêt à l'aide d'une brosse ou d'un tampon à récurer LEXCAN propre. Frotter la zone de la membrane où la bande EPDM renforcée sera appliquée dans un mouvement circulaire pour obtenir une couche fine et uniforme sur la membrane. La zone apprêtée doit avoir une couleur homogène, sans stries ni taches.
- Laisser sécher l'apprêt jusqu'à ce qu'il ne se transfère pas au toucher d'un doigt sec.

SYSTÈMES DE TOITURE MONOCOUCHE

Ontario & Ouest du Canada 1.800.268.2889
Québec & Canada Atlantique 1.800.363.2307

HI-FLEX EPDM

STRIPBOND II

LEXCAN

6. Retirez la pellicule de protection de la bande adhésive du STRIPBOND II, en la tirant le long de la toiture.
7. Rouler la membrane sur l'adhésif exposé et appliquer une pression à la main sur la zone de jonction. Rouler avec un rouleau en silicone de 50 mm (2").
8. Tirer la membrane vers l'arrière pour exposer la partie non collée du STRIPBOND II. Appliquer le LEXCAN BA-90 sur la membrane du pontage, le STRIPBOND II exposé et le mur de parapet.
9. Lorsque l'adhésif est sec, rouler la membrane jusqu'au changement d'angle et la plier. Rouler la membrane le long du mur et balayez-la pour assurer une adhésion complète.
10. Utiliser un rouleau de silicone de 50 mm (2") de large pour rouler sur toute la largeur de 150 mm (6") de la zone de jonction du STRIPBOND II.

Note : CONSULTER LES SPÉCIFICATIONS ET LES DÉTAILS ACTUELS DE LEXCAN POUR CONNAÎTRE LES EXIGENCES SPÉCIFIQUES DE L'APPLICATION.

PRÉCAUTION ET LIMITATION

- Ne pas utiliser sans fixations mécaniques.
- Ne pas utiliser avec une membrane en PVC.
- Ne pas utiliser avec une membrane TPO.

LEXCAN

SYSTÈMES DE TOITURE MONOCOUCHE

Ontario & Ouest du Canada 1.800.268.2889
Québec & Canada Atlantique 1.800.363.2307